

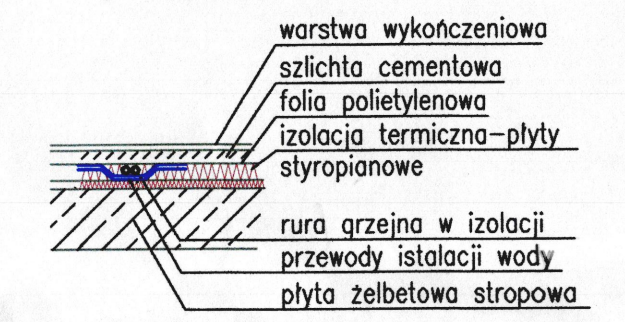
LEGENDA

- instalacja wody zimnej podpostropowej,
- instalacja wody ciepłej podpostropowej,
- instalacja wody cyrkulacyjnej podpostropowej,
- instalacja wody pary podpostropowej,
- przewód grzewczy instalacji podł. podgrzewanej,
- instalacja wody ciepłej prowadzonej w posadzce,
- instalacja wody zimnej prowadzonej w posadzce,
- instalacja wody uzdatnionej,
- plan instalacji wody/plan instalacji hydrantowej,
- bateria czerpalna,
- bateria czerpalna wannowa,
- zawór czerpalny płuszczy zbiornikowej,
- zawór czerpalny ze złączką do weza.

1. Instalacja zbirnej wody użytkowej, dla ruracudg
przewodzonych wod z stracon ar pionu instalacyjny wykonal z rur PF PN10 łączonych metodą zgrzewania.
2. Instalacja odpadowa z rur PN10 łączonych metodą zgrzewania.
3. Instalacja przewożących wod z stracon wykonal z rur PF PN10 łączonych metodą zgrzewania.
4. Instalacja zbirnej wody użytkowej i odpadowej zgodnie z aboizacją jayur przepisów oraz opiew technicznych. Piony w szachtach oraz ruracudg prowadzone wod z stracon pionami izolowanymi i zabezpieczonymi przed atakami zwierząt.
5. Przecięża przez przewożący oddzielenia potężorne zabezpieczeni z użyciem rozdzielaczy systemowych pr. HLT.
6. Instalacja odpadowa z rur PN10 łączonych metodą zgrzewania.
7. Montaż hydrantów na podporach wspieranych jedynie w wypadku instalowania hydrantów jako wolnostojących lub przez ścianki szachtów.

— = orientacyjna trasa instalacji gazowej (projekt wykonany zostanie po otrzymaniu danych od

KOLIZJA INSTALACJI C.O.
Z PRZEWODAMI INSTALACJI WODY



UWAGI:
POWZELONE RYSUNKI MOGĄ BYĆ WYKORZYSTANE TYLKO I WYŁĄCZNIE JAKO PROJEKT KONCEPCyjNY, NA ETAPIE REALIZACJI WSZELKIE PRACE I DZIAŁALNOŚCI DOTYCZĄCE ROZWIĄZAŃ TECHNICZNYCH, MATERIAŁOWYCH I ŁOŚCOWYCH (W TYM WSZYSTKIE DOKUMENTY) MOGĄ BYĆ PODEJMOWANE TYLKO I WYŁĄCZNIE NA PODSTAWIE DOKUMENTACJI WYKONAWCZEJ.

NINIEJSZY PROJEKT (JEDNÓRÓCZNIK ARCHITEKTONICZNY) STANOWI NIEPOWTRZĄLĄĄ A DOKUMENTACJĘ PRZEWIDZIANĄ DO REALIZACJI I ZACHOWANIE PRZEPISÓW PRAWA AUTORSKIEGO PRZYSŁUGUJĄCYCH PROJEKTANTOWI I GŁÓWNEJ USTAWA O PRAWIE AUTORSKIM Z 1994 ROKU (D.U. Nr 24, poz. 83).

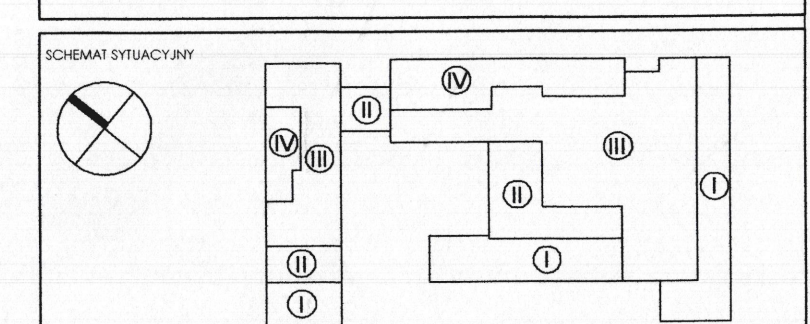
WSZYSTKIE ZMIANY W PROJEKCIE I NA ETAPIE REALIZACJI MUSZĄ BYĆ WCZESNIEJ SKONSULTOWANE I ZAACEPTOWANE PRZEZ PROJEKTANTA, POWIENIĄC I ROZPOWIESZCZANIE SIĘ JEST DOZWOLONE TYLKO DO CELÓW REALIZACJI NINIEJSZEGO PROJEKTU. W POŁOWATYCH PRZYPADKACH JEST ZABRONIONE.

W RAZIE JAKICHKOLWIEK NIEGODNOSCI NALEŻY SKONSULTOWAC SIĘ Z PROJEKTANIAMI.
EWENTUALNE WADY PROJEKTOWE I KOORDYNACYJNE NALEŻY PRZEDSTAWIĆ
NADZOROWI AUTORSKIEMU.

PROJEKT ARCHITEKTONICZNY ROZPATRYWAĆ RĄTEM Z PROJ. KONSTRUKCYJNYM ORAZ

PROJEKTAMI POSZCZEGÓLNYCH BRANŻ INSTALACYJNYCH,
LOKALIZACJA PIONÓW WÓD-KAN., GRZEJNIKÓW PRZEBIĆ KONSTRUKCYJNYCH, TRAS
KABLOWYCH ETC. WG. PROJEKTÓW BRANŻOWYCH. W PRZYPADKU NIEZGODNOŚCI Z
PROJ. ARCH. POWIADOMIĆ PROJEKTANTA.

WYMIARY ORAZ ILOŚCI SPRAWDZIĆ W NATURZE. W PRZYPADKU NIEGODNOŚCI I RYSUNKAMI POWIADOMIĆ PROJEKTANTÓW.



Urząd Miasta Stołeczne

FAZA: **PROJEKT BUDOWLANY**

TYTUŁ Budowa budynku laboratoryjno - dydaktycznego wraz z zapleczem technicznym i infrastrukturą towarzyszącą, ciągami komunikacyjnymi i zagospodarowaniem terenu



ADRES INWESTYCJI: Ul. Nowoursynowska 159, 02-787 Warszawa
dz.nr o. 146513_08 dzielnica Ursynów
obręb ewidencyjny 1-10-12 dz. 114/2

INWESTOR	Szkoła główna Gospodarstwa Wiejskiego w Warszawie, 11 Nowoursynowska 144, 02-787 Warszawa
----------	--

JEDNOSTKA PROJEKTOWA

BBC Best Building Consultants Sp. z o.o. Sp.k
Al. Jerolimskie 155
02-326 Warszawa
e-mail: biuro@bbcconsultants.pl

BRANJA	INSTALACJE SANITARNE
--------	----------------------

PROJEKTANT	Mariusz Słowiński LOD/2686/PWOS/15	
		

SPRAWDZAJĄCY	Eur Ing mgr inż. Piotr Sciegienka LOD/0479/POOS/06	8
OBRACOWY	mgr inż. Marcin Matusz	

mgr inż. Małgorzata Rowińska	
mgr inż. Aleksandra Bugala	
mgr inż. Maciej Parada	

NAZWA RYSUNKU	<div> <div></div> <div> RZUT KOND. TECHN. - INSTALACJA WODOCIĄGOWA I GAZOWA </div> </div>
NAZWA	

DOKUMENTY		1912_PB_WK.CO_01_20_30.W	
FORM	SKALA	DATA	REWIZJA
II	1 : 100	06.2020	00
